

# PROSYSTEM®

Алюминиевая легкая крановая система

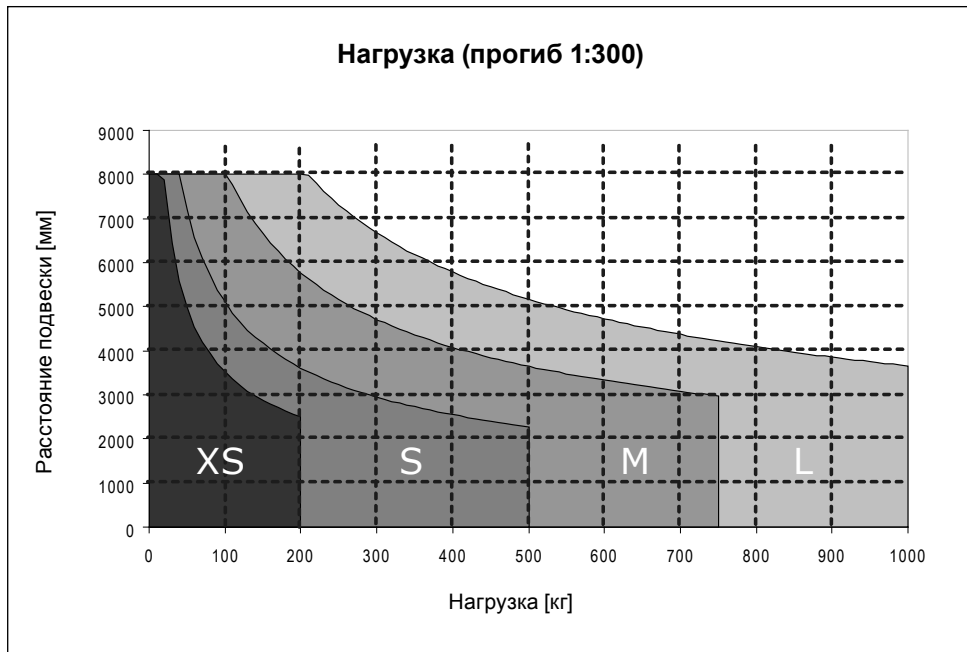
**Простая,  
но верная**

Интеллектуальная геометрия профиля  
+ Уникальные составные тележки  
= Изумительно лёгкое перемещение



# PROSYSTEM® Алюминиевая лёгкая крановая система

Алюминиевые профили фирмы ERIKKILA выделяются своей интеллектуальной геометрией профиля. Со всеми размерами профилей можно использовать широкий диапазон принадлежностей. Тем самым, обеспечивается гибкая и экономичная для внедрения система.



## Расчёт груза на внешней подвеске:

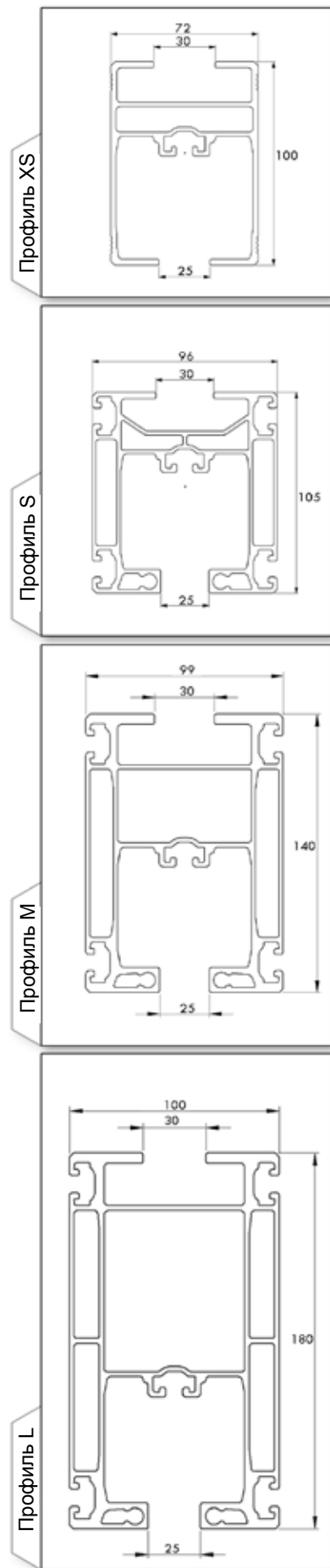
$$G_0 = G_{\text{Нагрузка}} + G_{\text{Захват}} + G_{\text{Подъёмный аппарат}} + G_{\text{Полозья}} + G_{\text{Козлы крана}}$$

### Технические данные

| Профиль                     | XS                     | S                      | M                      | L                       |
|-----------------------------|------------------------|------------------------|------------------------|-------------------------|
| Вес (кг/м)                  | 3,00                   | 5,00                   | 7,00                   | 8,50                    |
| Модуль упругости (Wx)       | 24,80 см <sup>3</sup>  | 43,40 см <sup>3</sup>  | 84,70 см <sup>3</sup>  | 133,10 см <sup>3</sup>  |
| Момент инерции площади (Ix) | 112,40 см <sup>4</sup> | 233,40 см <sup>4</sup> | 598,00 см <sup>4</sup> | 1204,70 см <sup>4</sup> |
| Поперечное сечение          | 11,42 см <sup>2</sup>  | 18,49 см <sup>2</sup>  | 25,73 см <sup>2</sup>  | 31,68 см <sup>2</sup>   |

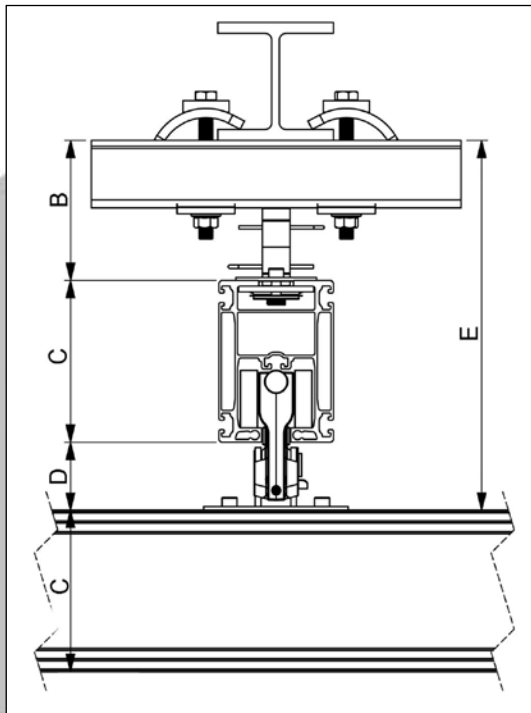
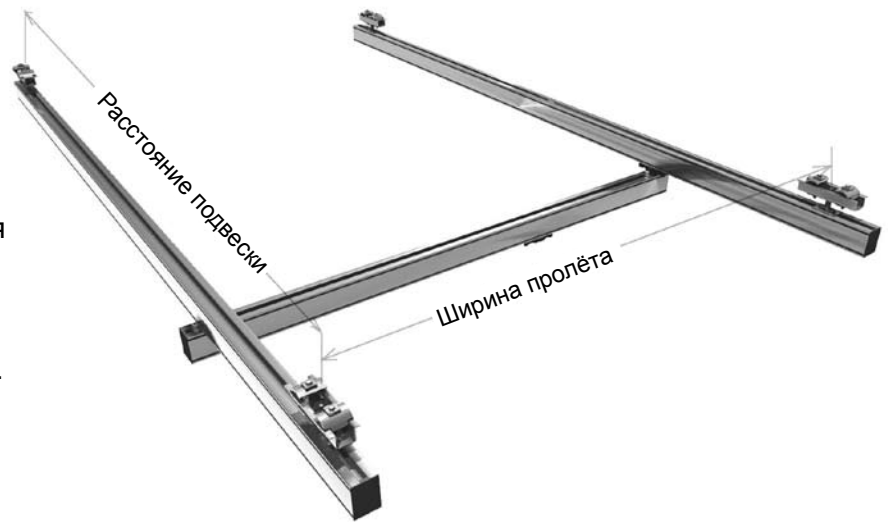


Шасси изготовлено из стекловолокна, упрочнённой пластмассы, и может применяться, в зависимости от исполнения, для нагрузок до 500 кг.



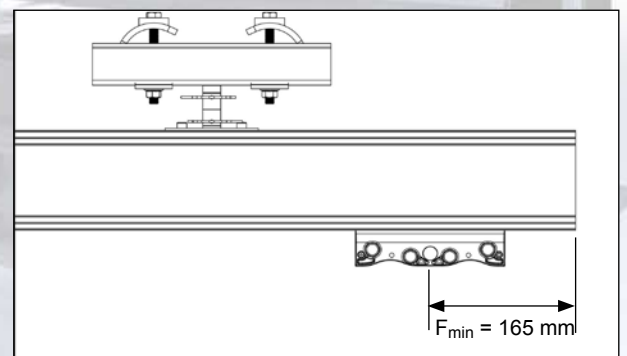
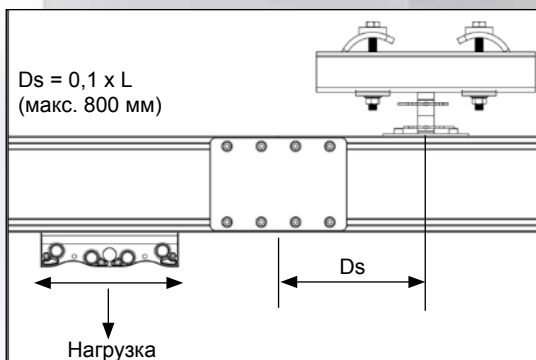
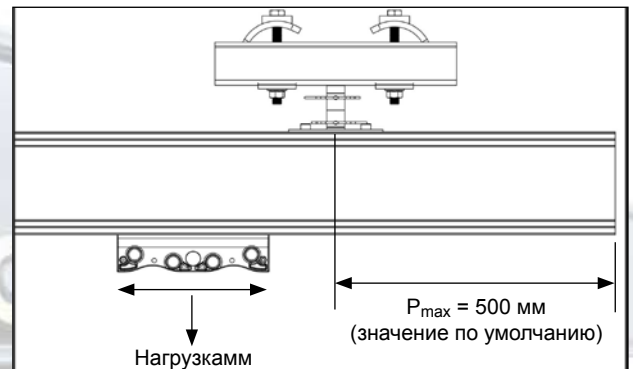
Что касается воздействия на профиль и концов профиля, необходимо учитывать следующее:

1. Общую высоту подвески и каждый конкретный профиль.
2. Расстояние профильного соединения до ближайшей точки подвески ( $D_s$ ).
3. Проекцию профиля, находящуюся вне последней точки подвески ( $P_{max}$ ).
4. Расстояние центра передвижной рамы до конца профиля ( $F_{min}$ ).



| Профиль | $V_{min.} / V_{max.}^*$ | C   | D  | $E_{min.} / E_{max.}$ |
|---------|-------------------------|-----|----|-----------------------|
| XS      | 121 / 211               | 100 | 60 | 280 / 660             |
| S       | 121 / 211               | 105 | 60 | 285 / 665             |
| M       | 121 / 211               | 140 | 60 | 320 / 700             |
| L       | 121 / 211               | 180 | 60 | 360 / 740             |

\* Особая длина – по запросу (макс. 500 мм)



Может измениться..

# **ERIKKILA®**

PASSION IN CRANES

**[Finland] Sales and Factory**

Erikkilä Nostotekniikka Oy

Masalantie 225

FI-02430 MASALA

T: +358 9 2219 0530

F: +358 9 297 5021

E: sales@erikkila.com

**[Sweden] Sales Office**

Erikkila AB

Metallgatan 17B

SE-262 72 ÄNGELHOLM

T: +46 431 452 650

F: +46 431 802 64

E: ab@erikkila.com

**[Estonia] Sales and Factory**

OÜ Eesti Kraanavabrik

Tähetorni 21 A

EE-11625 TALLINN

T: +372 6 755 070

F: +372 6 755 071

E: kraana@erikkila.com

**Дистрибутор**

**[Russia] Sales Office**

OOO Erikkila

Ul. Vozrozhdeniya 31 A, Office 204

198188 ST. PETERSBURG

T: +7 812 332 2843

F: +7 812 332 2843

E: ooo@erikkila.com

**[Lithuania] Sales and Service**

ERIKKILA UAB

Metalo st 1a

LT-02190 VILNIUS

T: +370 5 239 93 63

F: +370 5 239 93 60

E: sales.lt@erikkila.com

